



# CIRCUITOS XXII DUATLÓN DE HERRERA 2026 (Circuito Diputación de Sevilla)

**1** Entrega de dorsales y premios (Caseta mpal. Parque Luís de la Señá Maria)

Enlace desde salida Enlace acceso a meta

**Circuito rojo (1ª carrera a pie/2 vueltas= 5 km.).**

Zona de transiciones (masculino/femenino adultos y relevos)

**2** **Circuito verde (sector bici/2 vueltas= 21.8 Km.).**

**3** Organización y checking.

**4** **Enlace a circuito rojo (2ª carrera pie/última vuelta= 2.5 km.).**

**5** Puntos de avituallamiento (Parque y Ayuntamiento).

**6** Biblioteca

Zona de relevos

**CIRCUITOS CATEGORÍA ABSOLUTA y RELEVOS**

Dirección duchas (**campo césped artificial**) y Conjunto Termal Romano.

Ambulancias.

Zona habilitada para estacionamiento de vehículos.

Zona de espera motos (organización).

Conos o material para delimitar circuitos.

Giro 180º o zona de glorieta.

Puntos de accesos a tener en cuenta

Aseos

Piscina climatizada

Museo de la higiene y salud en la historia







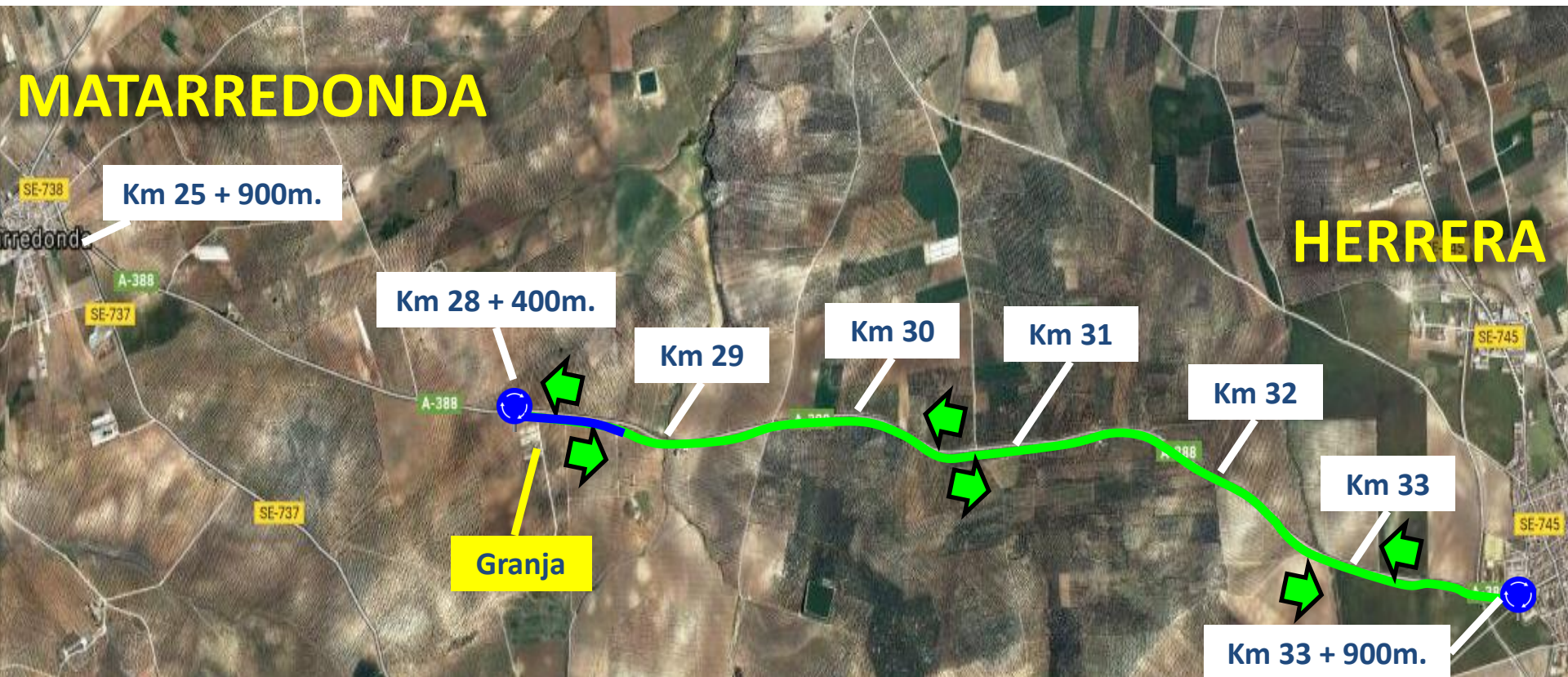
# CIRCUITO DE CARRETERA XXII DUATLÓN DE HERRERA 2026

(Circuito Diputación de Sevilla)



(Carretera **A-388** en dirección Herrera-Marinaleda-Herrera)

CIRCUITOS CATEGORÍA ABSOLUTA y RELEVOS



Zona de paso por el término municipal de Herrera (Sevilla)



Zona de paso por el término municipal de Marinaleda (Sevilla)





# CIRCUITO DE CARRETERA XXII DUATLÓN DE HERRERA 2026

(Circuito Diputación de Sevilla)



(Carretera **A-388** en dirección Herrera-Matarredonda-Herrera)

Km 28 + 400m.

CIRCUITOS CATEGORÍA ABSOLUTA y RELEVOS

Granja

ZONA ESPECÍFICA DEL PRIMER GIRO DE 180º EN BICICLETA

(Carretera **A-388** en dirección a Herrera «Calle Osuna»  
y regreso a zona de transiciones)

PARQUE MPAL.  
«Luis de la Seña María»

Km 33 + 900m.

C/Osuna

**HERRERA**

ZONA ESPECÍFICA DEL SEGUNDO GIRO DE 180º EN BICICLETA



# XXII DUATLÓN DE HERRERA 2026

## (Circuito Diputación de Sevilla)



### PERFIL DE LA PRIMERA VUELTA DEL SECTOR BICICLETA





# CIRCUITOS XXII DUATLÓN DE HERRERA 2026

## (Circuito de Sevilla)



- Ubicaciones de interés para el participante:

- Caseta municipal y aseos

- Zona de transiciones  
(Próximo a salidas y meta)

- Zona urbana carrera pie

- 1º Giro 180º bici en A-388

- Zona estacionamiento de vehículos

- 2º Giro 180º bici (zona urbana)

- Centro urbano (Ayuntamiento)

- Duchas y vestuarios  
(Campo césped artificial)

